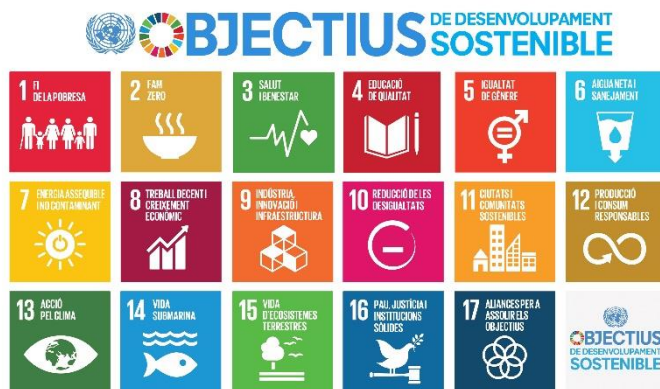


POLÍTICA MEDIAMBIENTAL DE LA FUNDACIÓ PORTOLÀ

A la Fundació Portolà ens preocupem per ajudar a protegir i cuidar el medi ambient.



Internament i en el desenvolupament de la nostra activitat, apliquem les següents accions per contribuir a l'assoliment dels **ODS (Objectius de Desenvolupament Sostenible)** i generar un impacte ambiental positiu.



Garantim la disponibilitat **d'aigua sanejada** a les nostres instal·lacions i realitzem els controls necessaris per a la prevenció de la legionel·losi. També promovem l'ús racional de l'aigua en les nostres instal·lacions, conscienciem als nostres treballadors i, en els serveis de jardineria i neteja que oferim, a clients on es precisa el consum d'aigua.

Donem suport a la **meta 6.4** en relació a **l'ús eficient dels recursos hídrics** i assegurar la sostenibilitat de l'extracció i el proveïment d'aigua dolça amb les següents mesures:

- Instal·lació d'**aixetes amb sensor** de presència en els lavabos de les pròpies instal·lacions.
- Dissenyem **instal·lacions de reg amb programadors i sondes d'humitat** per a un ús eficient de l'aigua en les instal·lacions dels nostres clients.



La Fundació promou el **consum racional de l'energia** en les seves pròpies instal·lacions i en les dels clients.

Donem suport a la **meta 7.1** promovent **l'accés universal a serveis energètics** assequibles, fiables i moderns:

- Incorporem **vehicles de versions elèctriques o híbrides** en substitució de vehicles que superen els deu anys.
- Renovem **maquinària de jardineria amb versions elèctriques menys contaminants** i respectuoses amb el medi ambient.

Donem suport a la **meta 7.2** augmentant considerablement la proporció **d'energia renovable** en el conjunt de fonts energètiques.

- Practiquem **l'autoconsum elèctric amb la instal·lació de panells solars fotovoltaics**.



La seu de la Fundació a Sant Feliu de Llobregat s'ha dissenyat i construït **adoptant tecnologies i criteris de funcionalitat, eficiència i sostenibilitat.**

Donem suport a la **meta 9.4 modernitzant les infraestructures** i reconvertint instal·lacions que siguin sostenibles, utilitzant els recursos amb major eficàcia i promovent l'adopció de tecnologies i processos industrials nets i ambientalment racionals:

- Instal·lem **sistemes d'il·luminació amb detectors de presència.**
- Instal·lem **programadors per limitar el consum elèctric en dependències sense ús.**



Com a actor de l'economia social i circular, participem en projectes que **milloren les condicions de vida de les persones que habiten en nuclis urbans** i iniciatives relacionades amb la recollida i gestió de residus, posant en valor la participació de persones amb discapacitat intel·lectual en aquestes tasques.

Donem suport a la **meta 11.3** contribuint a una **urbanització inclusiva i sostenible**:

- Desenvolupem projectes de **jardineria vertical i cobertes vegetals** que permeten augmentar la superfície verda en les zones urbanes.
- **Gestionem els residus generats en l'activitat de jardineria** i els portem a les deixalleries municipals.
- **La seu de la Fundació compta amb espai enjardinat propi, hort, jardí vertical i coberta vegetal.**

Donem suport a la **meta 11.6** contribuint a **reduir l'impacte ambiental negatiu** per càpita de les ciutats, fins i tot donant especial atenció a la qualitat de l'aire:

- Desenvolupem **projectes de jardineria de tot tipus (jardins interiors, exteriors, jardins vertical i cobertes vegetals)** que milloren la qualitat de l'aire a través de la fotosíntesi, fomenten la biodiversitat de plantes, insectes i ocells, milloren l'eficiència energètica dels edificis, milloren la qualitat de vida de les persones i aporten un agradable efecte estètic en el paisatge urbà.



Fomentem un **model de consum i producció responsable**, usar eficientment recursos i energia, crear infraestructures que no danyin el medi ambient i ocupacions amb remuneració justa i bones condicions laborals. Així és possible millorar la qualitat de vida de les persones i reduir costos econòmics, ambientals i socials globals.

Donem suport a la **meta 12.2** per a aconseguir la **gestió sostenible i l'ús eficient** dels recursos naturals:

- Promovem l'**ús racional i consum responsable de materials i recursos** entre els nostres treballadors, clients i proveïdors.
- Promovem l'**ús productes de neteja homologats i naturals**.
- Dissenyem i confeccionem **nous models de canastretes per a nadons sense plàstics**.
- **Substituïm l'ús de plàstics per alternatives més sostenibles** (cel·lofanos orgàniques, etc.).

Donem suport a la **meta 12.5** **reduir considerablement la generació de deixalles** mitjançant activitats de prevenció, reducció, reciclatge i reutilització:

- Promovem un **model de confecció circular en el nostre taller de confecció** convidant a les empreses del sector tèxtil a cedir teles i restes de sèries que representa o desfet per a elles dobles.
- **Preferència per matèries primeres d'origen reciclat o reciclable** pels nostres productes de manipulats artesanals i articles de regal.
- Fem **recollida selectiva interna** (separació de banals, cartró i plàstic).
- **Evitem impressió en paper**, tret que sigui estrictament necessari. I els que s'imprimeixen és reciclen.

Donem suport a la **meta 12.6** **encoratjant a les empreses al fet que adoptin pràctiques sostenibles** i incorporin informació sobre la sostenibilitat en el seu cicle de presentació d'informes.

- **Proposem a les empreses accions alineades amb criteris ambientals** a través de nostra estratègia ESG.

Donem suport a la **meta 12.8** per a assegurar que les persones tinguin la **informació i els coneixements pertinents per al desenvolupament sostenible** i els estils de vida en harmonia amb la naturalesa.

- Periòdicament, **formem i sensibilitzem als nostres treballadors** sobre la necessitat de realitzar un ús i consum responsable dels recursos naturals i processos de compra.



El **canvi climàtic** impacta en tots els països, alterant les economies nacionals i afectant les persones. Els nivells de la mar estan pujant i els fenòmens meteorològics són cada vegada més extrems.

Donem suport a la **meta 13.1** Enfortint la resiliència i la capacitat **d'adaptació als riscos relacionats amb el clima** i els desastres naturals en tots els països.

- Desenvolupem **projectes de cobertes vegetals i els jardins verticals en edificis que permeten retenir l'aigua de les pluges i el risc potencial d'inundacions** en situacions de pluges torrencials. També regulen la temperatura i la humitat a les ciutats.



Els oceans regulen el flux de l'aigua que fa de la Terra un lloc habitable per a l'ésser humà. La nostra pluja, l'aigua potable, el temps, el clima, els litorals, gran part del nostre menjar i fins i tot l'oxigen de l'aire que respirem els proporciona i regula la mar.

Donem suport a la **meta 14.1** per a **reduir la contaminació marina** de tota mena:

- Desenvolupem **productes de confecció i detalls de regal minimitzant l'ús de components plàstics**.
- Promovem l'ús de **bosses confeccionades amb teles que substitueixin l'ús de bosses de plàstic d'un sol ús**.



Un estudi de l'ONU relaciona directament l'aparició de malalties infeccioses en humans amb la **salut dels ecosistemes**.

Donem suport a la **meta 15.5** per a **prevenir la degradació dels hàbitats naturals**, detenir la pèrdua de la diversitat biològica i protegir les espècies amenaçades i evitar la seva extinció.

- Proposem als nostres clients de jardineria la instal·lació d'**hotels d'insectes** per a preservar la biodiversitat.
- Fomentem l'ús de **productes fitosanitaris orgànics**.

Donem suport a la **meta 15.8** per a **prevenir la introducció d'espècies exòtiques invasores** i reduir de manera significativa els seus efectes en els ecosistemes terrestres.

- Els nostres projectes de jardineria proposen **espècies autòctones de plantes** que s'adapten millor a les condicions de temperatura, humitat i règim de pluges.