

# MEMÒRIA 2019

## Fundació Portolà



Fundació  
PORTOLÀ

93 652 62 20

[fundacion@gportola.com](mailto:fundacion@gportola.com)

[www.gportola.com](http://www.gportola.com)



# ÍNDEX

Cartes de presentació.....	3
La Fundació Portolà.....	4
Equip humà.....	8
Resultats socials.....	10
Activitats.....	12
Resultats econòmics.....	17
Testimonis.....	20
Empreses socialment responsables.....	21
Destacats 2019.....	22
Reptes pel 2020.....	23



# CARTES DE PRESENTACIÓ



Aquest any, vull que el meu missatge tingui un significat especial. Parlar de la Fundació Portolà és parlar d'inclusió social i laboral de persones amb discapacitat intel·lectual i el suport a les seves famílies sobretot en aquests moments actuals.

Crec que és important destacar que tenim un equip de professionals que lluita, amb il·lusió, per una causa social i assoleix resultats amb eficàcia i rigor des de fa més de 30 anys.

Aquest és el moment per destacar i agrair l'esforç, la il·lusió i el compromís de tot el personal de suport i voluntaris, la complicitat de clients i col·laboradors i, de manera destacada, a totes les persones que han demostrat la seva capacitat laboral i humana.

En nom meu i del Patronat, agraiem la vostra col·laboració i us convidem a continuar acompanyant-nos en aquest apassionant projecte.

Gràcies.

**Teresa Giralte Yglesias**

Fundadora i Presidenta de la Fundació Portolà



A continuació us presento la memòria d'activitats 2019 de la Fundació Portolà.

Durant els més de 30 anys d'existència, hem treballat amb l'objectiu clar d'atendre i reivindicar les necessitats de les persones amb discapacitat intel·lectual. M'agradaria destacar la innovació social que ha fet possible els serveis i productes de qualitat que oferim actualment.

La missió de proveir un lloc de feina a canvi d'una remuneració digna és més vigent que mai. Els canvis econòmics i socials no poden deixar enrere els col·lectius més desfavorits de la societat.

En el moment de tancament d'aquesta memòria, ens trobem amb el repte que suposa el manteniment dels nostres objectius davant una situació excepcional causada pel COVID-19, sobretot, mantenir un equilibri entre la bona salut econòmica i el benestar dels beneficiaris.

Gràcies per formar part d'aquest meravellós repte: la creació d'una societat més justa per a tots.

**María José Alepuz Pou**

Directora de la Fundació Portolà

# LA FUNDACIÓ PORTOLÀ

La **Fundació Portolà** és un **Centre Especial de Treball** que va néixer per a facilitar la integració social i laboral de **persones amb discapacitat intel·lectual i/o trastorn mental**.

Amb un equip de 127 persones i més de 30 anys d'experiència en el sector, oferim serveis i productes per a que una empresa pugui complir la **LGD – Llei General de la Discapacitat** (antiga LISMI) i ajudem a millorar les seves actuacions de **Responsabilitat Social Corporativa**.

**Som economia social.**



**JARDINERIA**



**NETEJA**



**ESDEVENIMENTS**



**DETALLS**



**MANTENIMENT**



**MANIPULATS**



**CONFECCIÓ**



# MISSIÓ, VISIÓ I VALORS



## MISSIÓ

La missió de la Fundació Portolà és **atendre les necessitats d'integració social i laboral de persones amb discapacitat intel·lectual i/o trastorn mental** (d'especials dificultats) per tal d'aconseguir la seva màxima autonomia.

### PER QUÈ?

Perquè a la Fundació tenim el convenciment que tota persona és capaç de treballar si s'analitzen les seves potencialitats i se la motiva adequadament, rebent a canvi un salari digne.



## VISIÓ

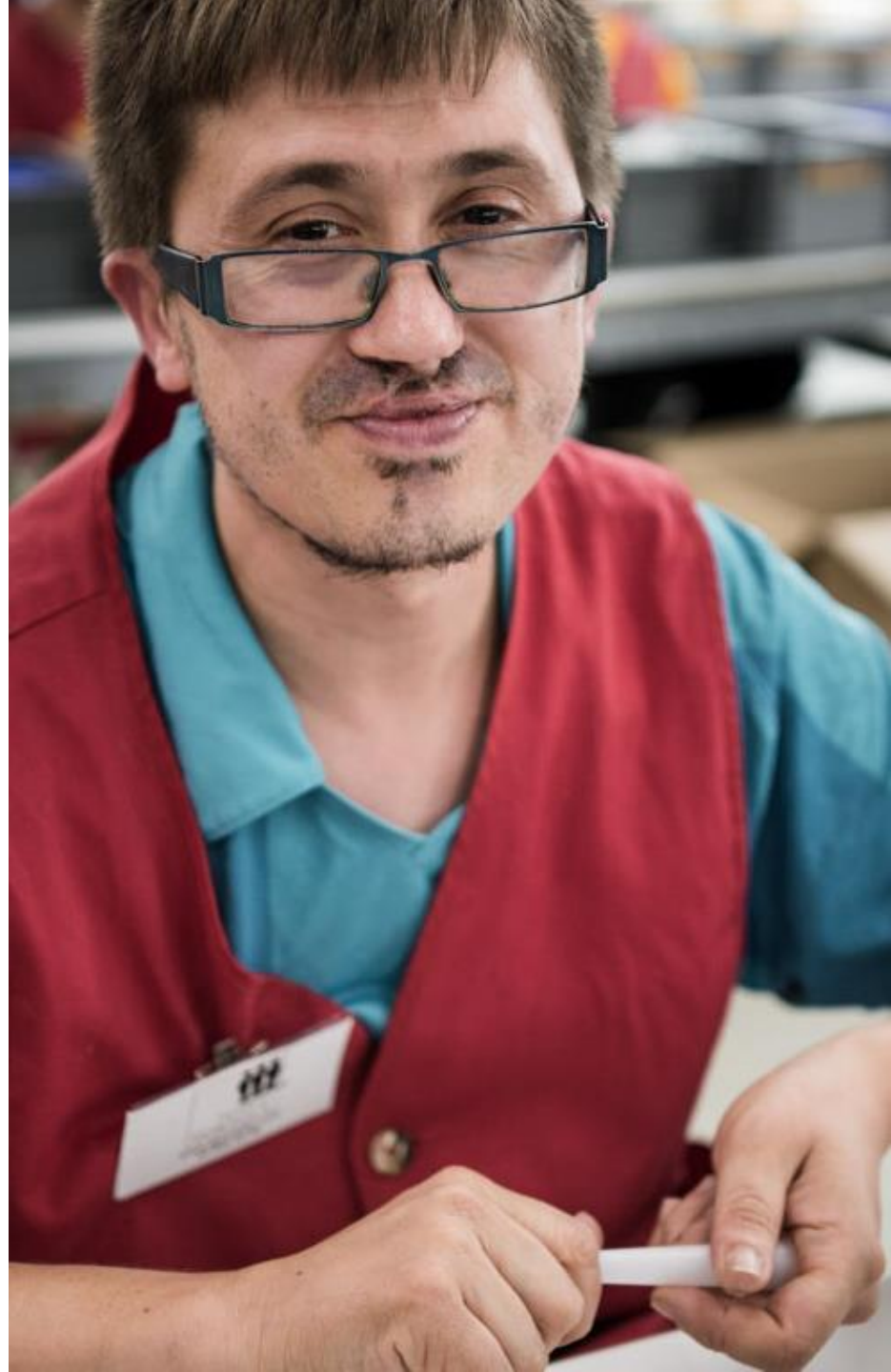
La visió de la Fundació Portolà és **ser referent en bones pràctiques, qualitat i innovació** en la integració social i laboral de persones amb discapacitat d'especials dificultats (intel·lectuals i psíquics).



## VALORS

**Solidaritat, Respecte, Professionalitat, Innovació, Qualitat, Eficiència, Sostenibilitat, Treball en equip, Adaptabilitat**

**I molta llusió!**



# ESTRATÈGIA CORPORATIVA

## OBJECTIUS

1 **Crear llocs de treball dignes i remunerats** per a persones amb discapacitat intel·lectual i/o trastorn mental

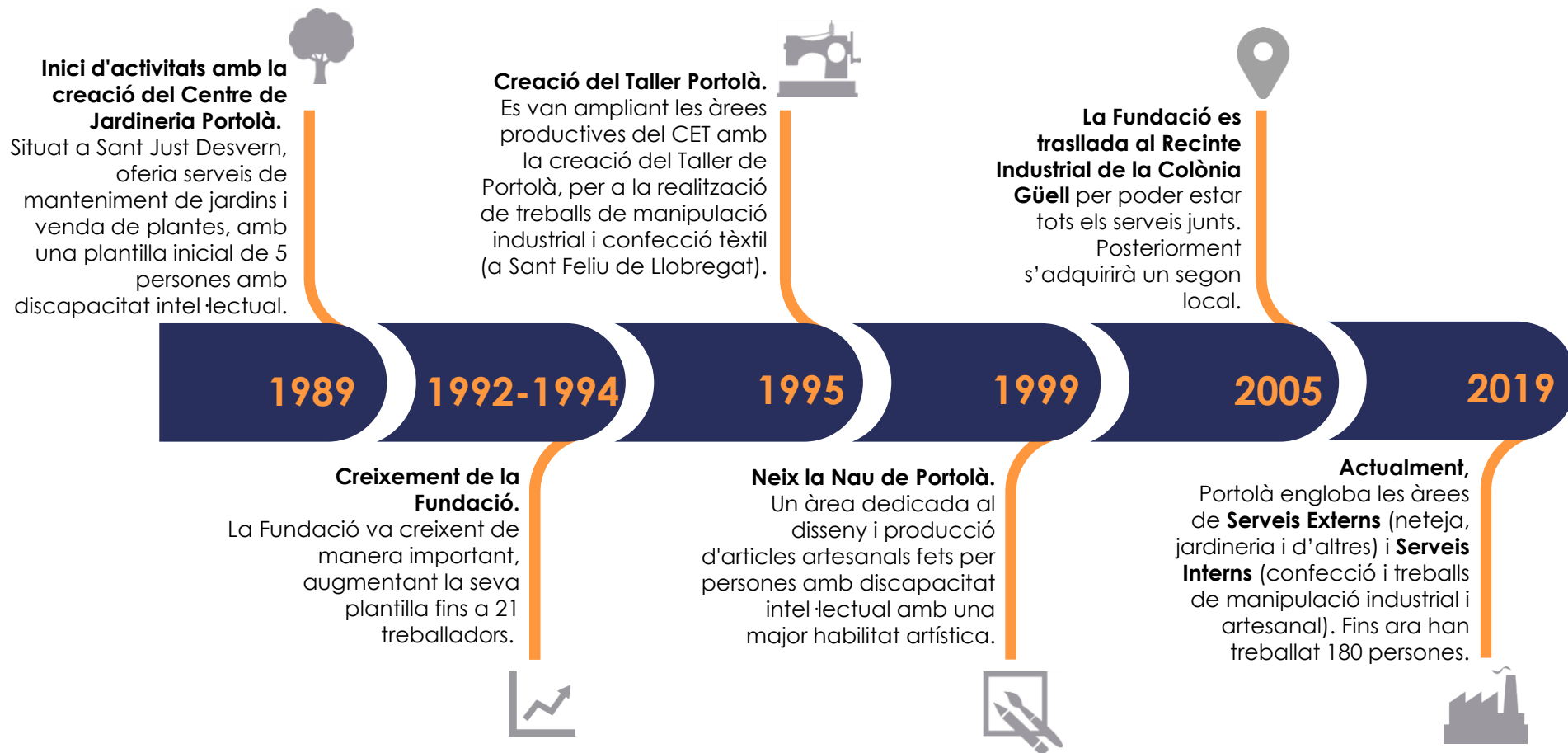
2 **Millorar la formació laboral** de persones amb discapacitat intel·lectual i/o trastorn mental.

3 **Donar suport social** a persones amb discapacitat i a les seves famílies.



# TRAJECTÒRIA

## UN REPÀS A LA HISTÒRIA



# EQUIP HUMÀ

## PATRONAT

La Fundació Portolà es regeix per un Patronat que té com a funció vetllar pel compliment de la missió i objectius establerts a l'entitat.

El nostre patronat consta de 12 membres:

**Presidenta** - Sra. María Teresa Giralt Yglesias

**Vicepresident** - Sr. Pepe Rubiralta Giralt

**Tresorer** - Sr. Jordi Rubiralta Giralt

**Secretari** - Sr. Xavier Rubiralta Giralt

**Vicesecretaria** - Sra. María José Alepuz Pou

**Vocal** - Sr. Marc Rubiralta Giralt

**Vocal** - Sr. Miquel Roca Junyent

**Vocal** - Sra. Mercedes Giralt Lopez de Sagrado

**Vocal** - Sr. German Castejón Fernández

**Vocal** - Sr. Enric Crous Millet

**Vocal** - Sra. M. Nieves Roses Batlló

**President d'honor** - Sr. Valentín Fuster

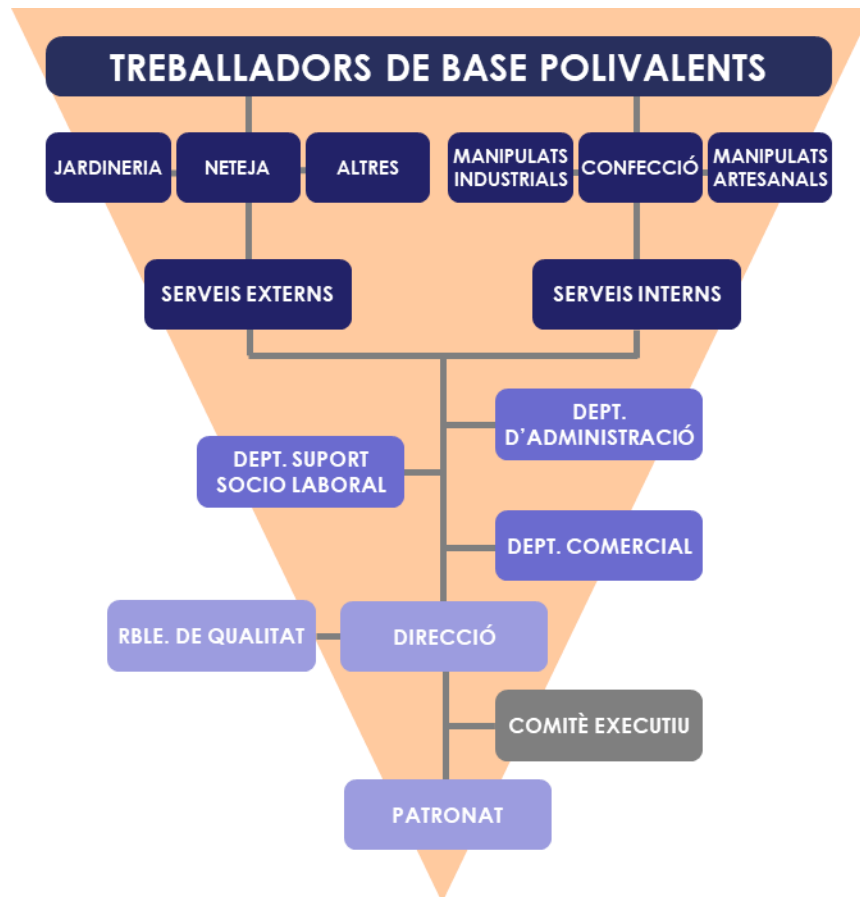
**Patró fundador** – Josep Maria Rubiralta Vilaseca





# EQUIP HUMÀ

## ORGANIGRAMA



# RESULTATS SOCIALS

**180**

**Persones** amb discapacitat intel·lectual i/o trastorn mental **integrades social i laboralment** des de l'inici de la Fundació Portolà.

**252**

**Persones** amb discapacitat **formades** des de l'inici de la Fundació Portolà.

**83%**

de la **plantilla al 2019** són treballadors amb discapacitat i/o trastorns mentals.

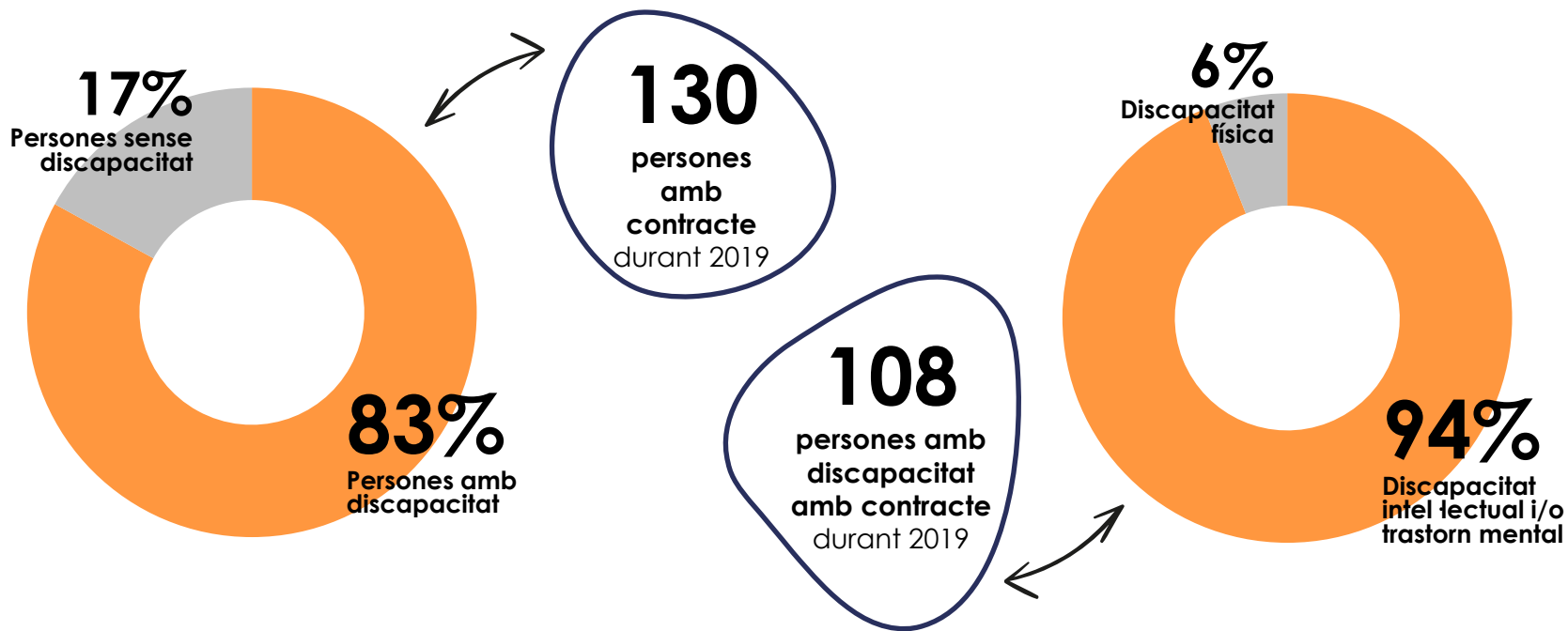
**6**

**Noves incorporacions al 2019** amb discapacitat (intel·lectual, mental o física).

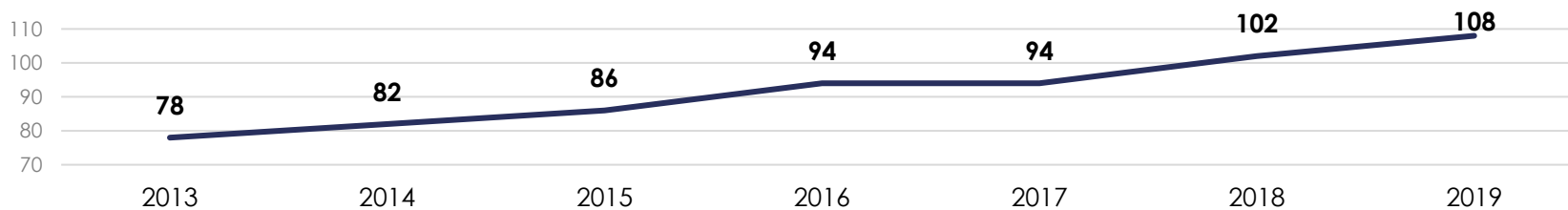


# RESULTATS SOCIALS

## PLANTILLA



Evolució de les persones ateses amb discapacitat



# ACTIVITATS DE L'ANY 2019

## ÀMBIT SOCIAL

**La Unitat de Suport a l'Activitat Professional (USAP)** dóna suport social i laboral a persones amb discapacitat intel·lectual i/o trastorn mental, i atenció i seguiment a les seves famílies, tutors, professionals externs, etc.

- ✓ **Pla Atenció Individual pel treballador amb Discapacitat.**
- ✓ **Formació externa i interna.**
- ✓ **Gestió de tràmits.**
- ✓ **Coordinació amb entitats externes.**
- ✓ **Informació sobre recursos:** suport a la llar, pisos tutelats, assistents judicials, etc.
- ✓ **Informes socials i psicològics:** incapacitacions judicials, revisions de grau, etc.
- ✓ **Suport psicològic a treballadors i famílies.**

ENGUANY S'HA DONAT SUPORT A 102 PERSONES  
AMB DISCAPACITAT INTEL·LECTUAL I/O  
TRANSTORN MENTAL



# ACTIVITATS DE L'ANY 2019

## ACTIVITAT PRODUCTIVA



**Jardineria**



**Neteja**



**Esdeveniments**



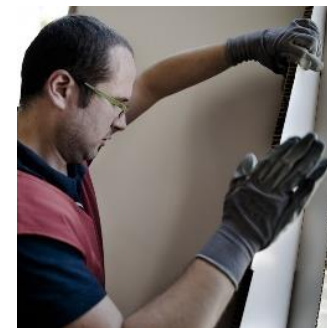
**Detalls**



**Manipulats**



**Confecció**



**Manteniment**

# ACTIVITATS DE L'ANY 2019

## COMUNICACIÓ ONLINE

**INSTAGRAM**  
342 FOLLOWERS  
+ 109 VS. 2018

**TWITTER**  
279 FOLLOWERS  
+ 19 VS. 2018

**FACEBOOK**  
268 FOLLOWERS  
+ 13 VS. 2018

**LINKEDIN**  
217 FOLLOWERS  
+ 72 VS. 2018

## Web corporativa



## Mencions a les Xarxes Socials



35 mencions durant el 2019



Amb actualització constant de continguts, i adreçada al servei de les empreses i a les persones.



# ACTIVITATS DE L'ANY 2019

## PRESÈNCIA EN MITJANS DE COMUNICACIÓ

### Ajuntament de Santa Coloma de Cervelló Repartiment de bosses

8/4/2019 Digues adeu al plàstic - Inici

Sense estil Contactar en es de fr

Cerca...

Ajuntament Serveis i tràmits El municipi Actualitat Temes Adreces i llocs Data i hora oficial 08.04.2019 | 09:37

L'ACTUALITAT  
AVISOS  
AGENDA  
NOTÍCIES  
XARXES  
APP  
BUTLLETI DIGITAL  
RSS  
HEMEROOTECA

Inici > Actualitat > Notícies

### Digues adeu al plàstic!

Dijous, 4 d'abril de 2019 a les 10:27

Vine a l'Ajuntament i et donarem tres bosses reutilitzables per a la compra a gran. Oblidat de generar les bosses de plàstic sense nanses i d'un sol ús, contaminants i nocives per al medi ambient.

Quan comprem, molta gent utilitzen carro, cabaix o bosses de roba, però que passa amb les bosses de plàstic sense nanses? Les que fem servir per comprar fruita i verdura, però també per transportar-hi embotit, formatge, carn o peix? Compra les bosses de plàstic que consumeixes cada setmana i fes calcs.

Segons el tipus d'establiment, com ara al mercat de pagès o petites botigues, podem demanar que ens ho puguin a qualsevol bossa de roba o directament al cabaix. Als supermercats però, si comprem molta quantitat d'un producte, no tenim més remei que agafar una bossa de plàstic d'un sol ús.

Per això us oferim una alternativa: bosses de polièster (fibre de BPA i amb el certificat OEKO TEX de la UE que garanteix l'absència d'elements nocius) que permeten veure el contingut i enganxar restes del pes al cordell, evitant perdre pesos innecessàriament (es calcula que per cada bossa podem de produir-ne 24 d'un sol ús). A més, aquestes bosses estan reconegudes per la Fundació Portolà situada al nostre municipi, contribuint així a la inserció sociolaboral de persones amb discapacitat intel·lectual.

Vine a l'Ajuntament!  
Oficina d'Atenció Ciutadana  
De dilluns a dijous de 8.30 h a 16.00 h, i divendres de 8.30 h a 14.30 h

Us donarem tres bosses reutilitzables per habitatge, perquè us oblidis de generar, almenys, les bosses de plàstic sense nanses, d'un sol ús.

Com més les utilitzis, més contribuïm a protegir la natura.  
Fins a esgotar existències.

**Contingut relacionat**  
Àrees de Govern  
Departament de Medi Ambient

Etiquetes: #Ajuntament, #MediAmbient

Compartir: [Facebook](#) [Twitter](#)

Última actualització: 04.04.2019 | 11:10

www.santacolomadescervello.cat/actualitat/noticies/digues-adeu-al-plastic.html

### La Vanguardia i altres mitjans Campanya de Sant Jordi

<https://www.lavanguardia.com/local/barcelona/20190410/461577551575/la-antiga-fabrica-damm-programa-conciertos-de-30-artistas-en-sant-jordi-con-lax-n-busto-y-oques-grasses.html>

## LAVANGUARDIA

### La Antiga Fàbrica Damm programa conciertos de 30 artistas en Sant Jordi con Lax'n'Busto y Oques Grasses

La Antiga Fàbrica Estrella Damm ha programado diversos conciertos para la Diada de Sant Jordi el próximo 23 de abril a partir de las 11.30 horas en el marco del Sant Jordi Musical con las actuaciones de 30 artistas, entre ellos Lax'n'Busto, Lildami, Oques Grasses y Pavla.

BARCELONA, 10 (EUROPA PRESS)

La Antiga Fàbrica Estrella Damm ha programado diversos conciertos para la Diada de Sant Jordi el próximo 23 de abril a partir de las 11.30 horas en el marco del Sant Jordi Musical con las actuaciones de 30 artistas, entre ellos Lax'n'Busto, Lildami, Oques Grasses y Pavla.

También estarán Ramon Mirabet, Roba Estesa, Paula Valls, The Penguins, Miquel Abras, Albert Freixas, Obsesses, The Crab Apples, Sense Sal, Cesk

### Anunci promocional de TV3 Campanya de Sant Jordi

TV3.cat @tv3cat Siguiendo

Bona diada de Sant Jordi! Un dia per llegir, per regalar, per estimar... TV3 surt al carrer per viure'l amb tu #SantJordiTV3 [tv3.cat/santjordi](https://tv3.cat/santjordi)

Tradueix Tweet

SANT JORDI 2019  
Llegir, regalar, estimar

0:02 5.963 reproducciones

9:45 - 23 abr. 2019

11 Retweets 50 Me gusta

# ACTIVITATS DE L'ANY 2019

## NOUS CANALS DE VENDA ONLINE

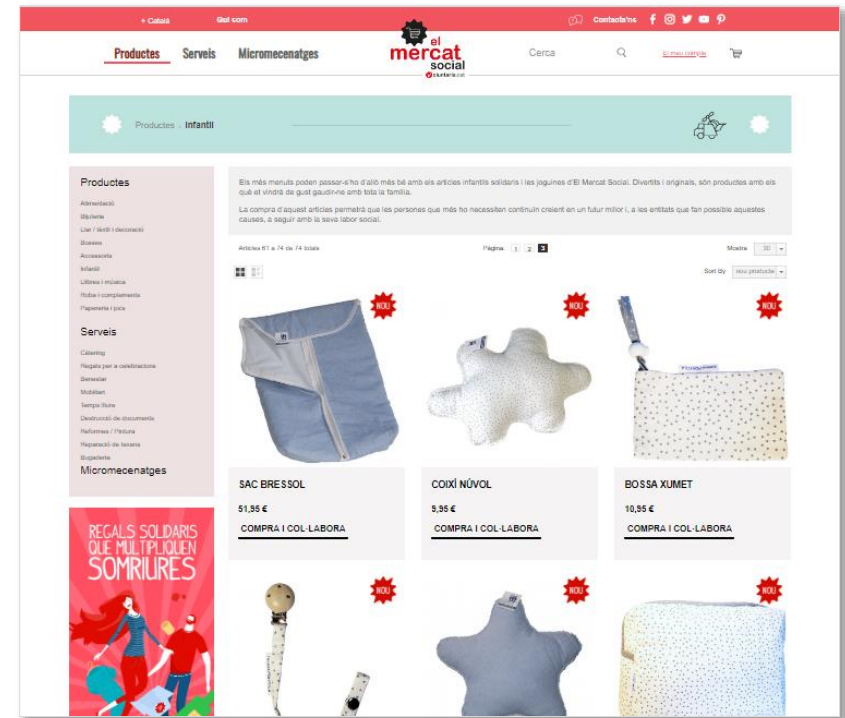
[www.detalling.com](http://www.detalling.com)

La botiga online de regals solidaris de la Fundació Portolà



[www.elmercatsocial.cat](http://www.elmercatsocial.cat)

Marketplace online amb productes d'entitats socials





# RESULTATS ECONÒMICS

**1.512.339 €**

FACTURACIÓ TOTAL

Increment del 6%  
respecte el 2018

**11.838 €**

Inversions en  
millora a les  
instal·lacions de  
la Fundació

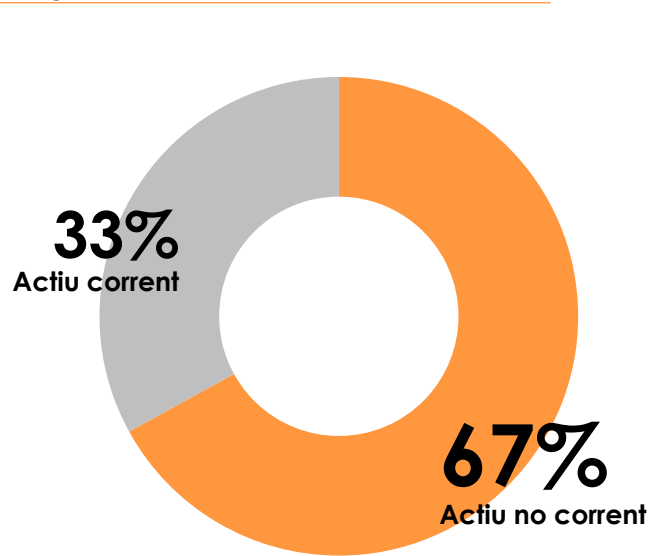
**60.542 €**

Inversions en equips  
(dos vehicles elèctrics,  
equipament de  
jardineria, neteja i  
manipulats) i altres  
millores de gestió

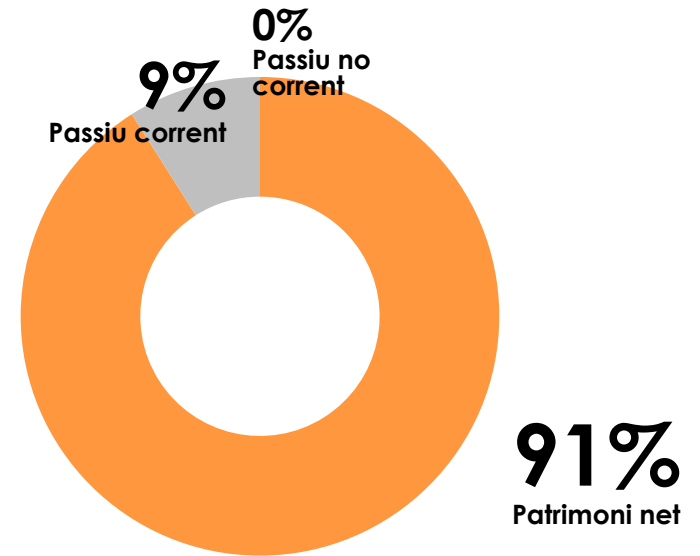


# RESULTATS ECONÒMICS

## BALANÇ DE SITUACIÓ



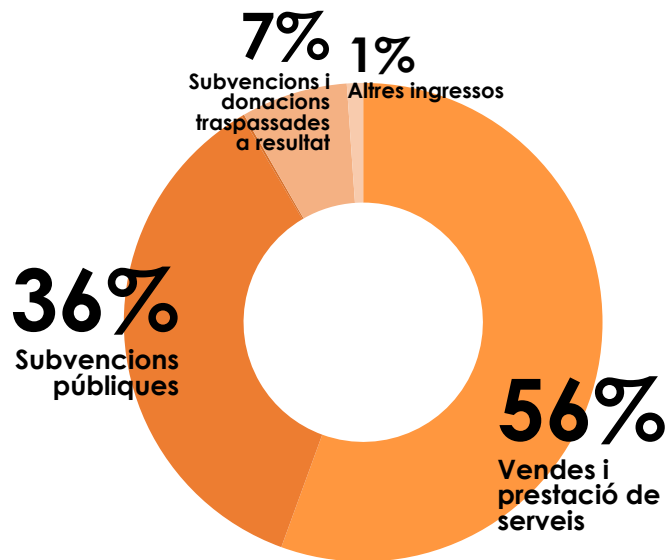
Actiu	
<b>Actiu no corrent</b>	<b>3.354.844 €</b>
* Immobilitzat intangible	202.979 €
* Immobilitzat material	3.151.843 €
* Inversions financeres a llarg termini	22 €
<b>Actiu corrent</b>	<b>1.687.008 €</b>
* Existències	100.467 €
* Deutors	1.146.808 €
* Periodificació a curt termini	4.984 €
* Inversions financeres a curt termini	128.005 €
* Tresoreria	306.744 €
<b>Total Actiu</b>	<b>5.041.852 €</b>



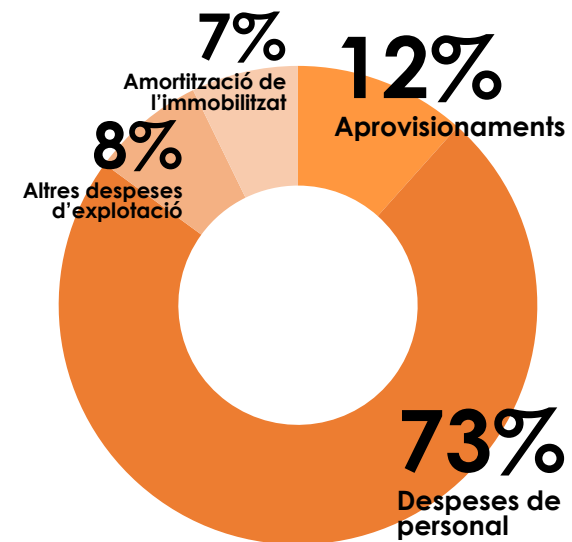
Passiu	
<b>Patrimoni net</b>	<b>4.542.717 €</b>
* Fons dotacional	6.010 €
* Excedents exercicis anteriors	782.868 €
* Resultat de l'exercici	2.984 €
* Subvencions i donacions	3.750.855 €
<b>Passiu no corrent</b>	<b>- €</b>
<b>Passiu corrent</b>	<b>499.135 €</b>
* Deutes a curt termini	119.918 €
* Proveïdors i creditors diversos	379.217 €
<b>Total patrimoni net i passiu</b>	<b>5.041.852 €</b>

# RESULTATS ECONÒMICS

## COMPTE DE RESULTATS



INGRESSOS	
Vendes i prestació de serveis	1.512.339,30 €
Subvencions públiques	979.163,84 €
Donacions privades per explotació	4.644,12 €
Subvencions i donacions traspassades a resultat	196.087,36 €
Altres ingressos	29.820,94 €
Ingressos finances	7,31 €
<b>Total ingressos</b>	<b>2.722.062,87 €</b>



DESPESES	
Aprovisionaments	315.727,54 €
Despeses de personal	1.996.525,15 €
Altres despeses d'explotació	210.738,51 €
Amortització de l'immobilitzat	196.087,36 €
<b>Total despeses</b>	<b>2.719.078,56 €</b>

RESULTAT DE L'EXERCICI 2.984,31 €

# TESTIMONIS



**Marta de Palol Herrero**  
Dept. Admin. Bcn

*Ens va agradar la vostra empresa per ser una entitat humanitària, sense ànim de lucre, de gran trajectòria i amb una integració social + laboral de persones amb discapacitat intel·lectual. Genereu oportunitats laborals estables, alhora que ens doneu un servei necessari per a nosaltres, també estem ajudant.*



**Antoni Martínez i Ribot**  
Controller de ServiZurich

*Des de ServiZurich vam optar celebrar el Sant Jordi confiant en la Fundació Gaspar de Portolà. Per nosaltres les polítiques de responsabilitat social corporativa són importants i vam pensar que comprant-los les roses, els ajudàvem a seguir endavant amb la seva tasca d'integració social i laboral de persones amb discapacitat intel·lectual. Va ser una alegria més per aquest dia tan especial.*



**Ana Espósito**  
Office Assistant

*Confiem en el servei de la FUNDACIÓ PORTOLÀ des de novembre 2017 sent un proveïdor competent i eficaç amb la cura de les diferents plantes que tenim a la nostra oficina. Es realitza un manteniment mensual a cadascuna d'elles per mantenir-les vives i en bon estat. Estem molt contents amb el vostre servei i atenció.*



**Andrés Andrés Jara**  
Responsable tècnic del Consorci de la Colònia Güell

*La Fundació Portolà ens presta un servei de jardineria a la Cripta de la Colònia Güell i al seu entorn amb un alt nivell de qualitat i professionalitat. És una entitat amb una expertesa acreditada en el treball que realitza. Col·laborar amb la Fundació Portolà reforça el nostre compromís amb generar un valor social a l'activitat que desenvolupem.*

# EMPRESSES SOCIALMENT RESPONSABLES



# DESTACATS 2019

Aprovació de la subvenció de la Generalitat de Catalunya de **Projectes Singulars**

Renovació de la certificació **ISO 9001**

Increment del **6%** de la facturació

Implementació **metodologia LEAN i 5s**

Creació de **5 llocs de treball** estables per a persones amb disCapacitat

Renovació lloc **www.defalling.com**

Redacció d'un **protocol d'envelliment** per beneficiaris

Nova **canastreta Moon**

Adquisició de **2 vehicles elèctrics**



# REPTES PEL 2020

**Activar protocol  
d'envelliment del  
beneficiari**

**Continuar amb  
una alta qualitat  
d'atenció social al  
beneficiari i una  
alta satisfacció**

**Aconseguir  
sensibilitzar  
sobre les  
Capacitats del  
personal amb  
disCapacitat**

**Crear nous  
productes/serveis  
innovadors,  
socials, ecològics i  
de proximitat**

**Millorar la qualitat,  
eficiència de la gestió i ús  
de les TICs**

**Davant el COVID-19,  
garantir el benestar  
dels beneficiaris i  
lluitar per mantenir  
una bona salut  
econòmica.**





**Per més informació, contacta amb nosaltres:**

93 652 62 20

[fundacion@gportola.com](mailto:fundacion@gportola.com)

