

**“LOS ÚNICOS LÍMITES
QUE EXISTEN SON LOS
QUE NOSOTROS MISMOS
NOS IMPONEMOS”**

Nick Vujicic



MEMORIA 2018

93 652 62 20

fundacion@gportola.com

www.gportola.com



CARTA DE LA DIRECCIÓN



Este año, quiero que mi mensaje tenga un significado especial. Celebramos nuestro 30 aniversario en la Fundació Portolà. Lo hacemos con la determinación de que el proyecto contribuya a mejorar las condiciones personales y laborales de personas con discapacidad intelectual. Con la satisfacción de ver cómo lo que comenzó con una furgoneta y un pequeño equipo de jardinería se ha convertido en una estructura profesional, proporcionando servicios de jardinería, limpieza y manipulados. También comprobando la calidad de los productos de nuestro taller de confección.

Este es el momento para destacar y agradecer el esfuerzo, la ilusión y el compromiso de todo el personal de apoyo y voluntarios, la complicidad de clientes y colaboradores y, de manera destacada, a todas las personas que han demostrado su capacidad laboral y humana.

En mi nombre y del Patronato, agradecemos su colaboración y le invitamos a continuar acompañándonos en este apasionante proyecto.

Gracias.

Teresa Giral Yglesias

Fundadora y Presidenta de la Fundació Portolà



A continuación os presento la memoria de actividades 2018 de la Fundació Portolà. Durante nuestros 30 años de existencia, hemos trabajado con el objetivo claro de atender y reivindicar las necesidades de las personas con discapacidad intelectual.

Nuestra misión de proveer un puesto de trabajo a cambio de una remuneración digna es más vigente que nunca. Los cambios económicos y sociales no pueden dejar atrás los colectivos más desfavorecidos de la sociedad. Por este motivo, invitamos a las empresas a contratar productos y servicios de entidades sociales y las administraciones públicas a dotar los recursos necesarios para asegurar la continuidad de los proyectos de iniciativa social. Los primeros descubrirán un proveedor fiable, los segundos el complemento perfecto a las políticas sociales.

Seguiremos trabajando para mejorar y poner en valor las capacidades de las personas con discapacidad intelectual.

Gracias por formar parte de este maravilloso reto: la creación de una sociedad más justa para todos.

María José Alepuz Pou

Directora de la Fundació Portolà

SUMARIO



La Fundació Portolà _____ 4

- ¿Quiénes somos?
- Equipo

Estrategia corporativa _____ 6

- Misión
- Visión
- Valores
- Objetivos

Trayectoria _____ 8

Actividades de este año _____ 9

Resultados _____ 15

- Sociales
- Económicos

Destacados 2018 _____ 20

Retos para el 2019 _____ 21

Testimonios _____ 22



La **Fundación Portolá** es un **Centro Especial de Empleo** que nació para facilitar la integración social y laboral de personas con discapacidad intelectual.

Con un equipo de más de 120 personas y 30 años de experiencia en el sector, ofrecemos servicios y productos para que una empresa pueda cumplir la **LGD – Ley General de la Discapacidad** (antigua LISMI) y ayudamos a mejorar sus actuaciones de **Responsabilidad Social Corporativa**.

Somos economía social.

www.gportola.com

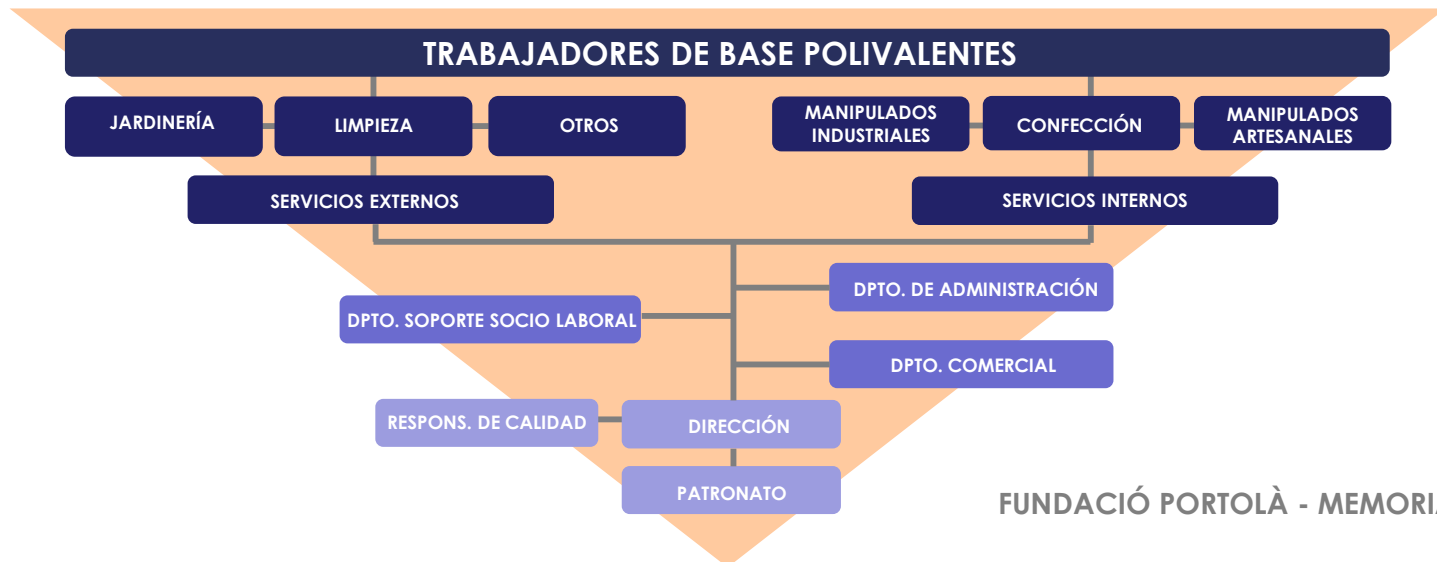
93 652 62 20

PATRONATO

La Fundació Portolà se rige por un Patronato, que tiene como función velar por el cumplimiento de la misión y objetivos establecidos en la entidad. Nuestro Patronato consta de 12 miembros:

- **Presidenta** - Sra. María Teresa Giralte Yglesias
- **Vicepresidente** - Sr. Pepe Rubiralta Giralte
- **Tesorero** - Sr. Jordi Rubiralta Giralte
- **Secretario** - Sr. Xavier Rubiralta Giralte
- **Vicesecretaria** - Sra. María José Alepuz Pou
- **Vocal** - Sr. Marc Rubiralta Giralte
- **Vocal** - Sr. Miquel Roca Junyent
- **Vocal** - Sra. Mercedes Giralte Lopez de Sagrado
- **Vocal** - Sr. German Catejon Fernández
- **Vocal** - Sr. Enric Crous Millet
- **Vocal** - Sra. M. Nieves Roses Batlló
- **Presidente de honor** - Sr. Valentín Fuster
- **Patrón fundador** – Josep María Rubiralta Vilaseca

ORGANIGRAMA



ESTRATEGIA CORPORATIVA



MISIÓN

Conseguir la integración social y laboral de personas con discapacidad intelectual (PDI).

VISIÓN

Queremos ser una entidad de referencia en la integración laboral de personas con discapacidad intelectual.

VALORES



OBJETIVOS

1 Crear lugares de trabajo dignos y remunerados para personas con discapacidad intelectual.

2 Mejorar la formación laboral de personas con discapacidad intelectual.

3 Dar soporte social a personas con discapacidad y a sus familias.

TRAYECTORIA



1992-1994

Crecimiento de la Fundación.

Creció de manera importante, aumentando su plantilla hasta 21 trabajadores.



1999

Nace la Nau de Portolà.

Un área dedicada al diseño y producción de artículos artesanales hechos por personas con discapacidad intelectual con una mayor habilidad artística.

1989



Inicio de actividades con la creación del Centro de Jardinería Portolà.

Situado en Sant Just Desvern, ofrecía servicios de mantenimiento de jardines y venta de plantas, con una plantilla inicial de 5 personas con discapacidad intelectual.

1995



Creación del Taller Portolà.

Se ampliaron las áreas productivas del CEE con la creación del Taller de Portolà, para la realización de trabajos de manipulación industrial y confección textil (a Sant Feliu de Llobregat).

2018



Actualmente,

Portolà engloba las áreas de **Servicios Externos** (limpieza, jardinería y otros) y **Servicios Internos** (confección y trabajos de manipulación industrial y artesanal). Hasta ahora han trabajado 173 personas.

ACTIVIDADES DE ESTE AÑO

ÁMBITO SOCIAL

La Unidad de Soporte a la Actividad Profesional (USAP) dará soporte social y laboral a personas con discapacidad intelectual y atención y seguimiento a sus familias, tutores, profesionales externos, etc.

- ✓ Plan de Atención Individual del PDI.
- ✓ Formación externa e interna.
- ✓ Gestión y trámites.
- ✓ Coordinación con entidades externas.
- ✓ Información sobre recursos: soporte al hogar, pisos tutelados, asistentes judiciales, etc.
- ✓ Informes sociales y psicológicos: incapacitaciones judiciales, revisiones de grado, etc.
- ✓ Soporte psicológico a PDI y familias.

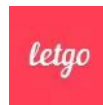
ESTE AÑO SE HA DADO SOPORTE A 107 PDI



ACTIVIDADES DE ESTE AÑO

ÀMBITO DE GESTIÓ- Actividades productivas

 <p>JARDINERÍA</p>	 <p>LIMPIEZA</p>	 <p>EVENTOS</p>	 <p>DETALLES</p>	 <p>MANTENIMIENTO</p>	 <p>MANIPULADOS</p>	 <p>CONFECCIÓ</p>
Clientes destacados del 2018						



ACTIVIDADES DE ESTE AÑO

ÀMBITO DE GESTIÓ – Comunicació – on line

WEB PORTOLÀ NUEVA

Con actualización de contenidos, y dirigida al servicio de las empresas y las personas



FACEBOOK

255 likes

+52 vs. 2017

Cientes y público final hace eco de nuestros productos y labor social en las redes

TWITTER

260 followers

+9 vs. 2017

INSTAGRAM

233 followers

+103 vs. 2017



LINKEDIN

145 seguidores

+14 vs. 2017

YOUTUBE

18 subscriptores

+4 vs. 2017

ACTIVIDADES DE ESTE AÑO



ÁMBITO DE GESTIÓN – Comunicación – presencia en los medios

ESADE ALUMNI
Publicación anual

Medios de comunicación
digitales de la
discapacidad

Medios de comunicación
digitales del Baix
Llobregat

ÀMBITO DE GESTIÓ – Comunicació – presencia en los medios

Sant Jordi

El festival de Música, por Sant Jordi, la Antigua Fàbrica Estrella Damm ha hecho eco de nuestra participación en el evento.

Nos mencionaron en:

europa press

LA VANGUARDIA

EL PUNT AVUI+

el Periódico

ara.cat

MUNDO DEPORTIVO



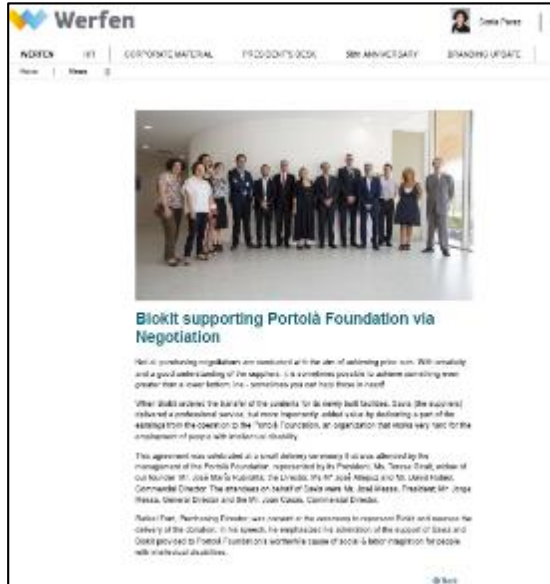
La web de la Generalitat de Catalunya habla de nosotros gracias a la manipulación de las rosas contra el olvido de: **Amics de la Gent Gran**



Nuestros clientes nos hacen eco en las redes sociales

ÀMBITO DE GESTIÓ – Comunicació – presencia en los medios

Donación Savia y Biokit a la Fundación Portolà



RESULTADOS SOCIALES

173

Personas con discapacidad intelectual integradas social y laboralmente desde el inicio de la Fundación Portolà.

245

Personas con discapacidad formadas desde el inicio de la Fundación Portolà.

84%

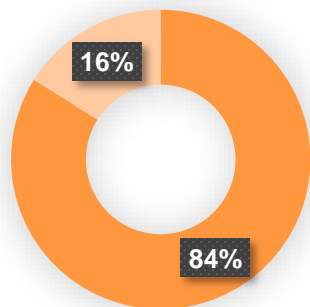
de la plantilla son trabajadores con discapacidad.

14

Nuevas incorporaciones con discapacidad (intelectual, mental o física) durante el 2018.

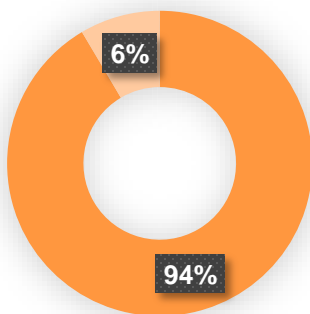
RESULTADOS SOCIALES

PLANTILLA



- Persones amb discapacitat
- Persones sense discapacitat

Total personal a 31/12/2018: 121 personas



- Discapacitat intel·lectual o salut mental
- Discapacitat física

Total personal con discapacitat a 31/12/2018: 102 personas



RESULTADOS ECONÓMICOS

Facturación total

1.426.346 €

Equipos adquiridos

Barredora, estanterías, un vehículo, etc...

40.338 €

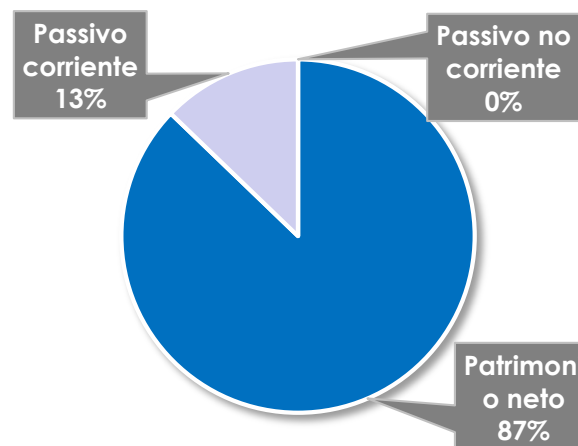
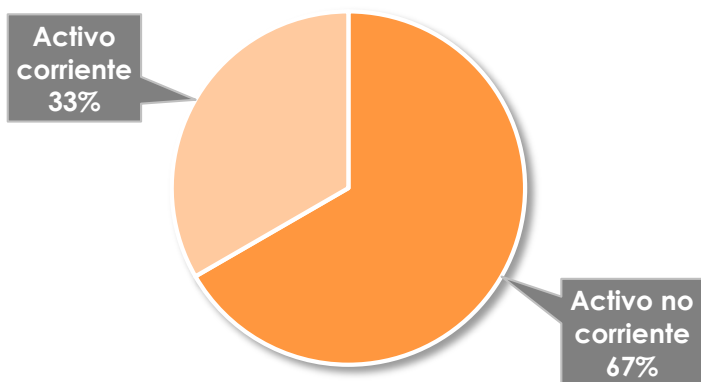
RECURSOS MATERIALES

Rehabilitación de la planta 2 del Edificio de Logística.
Inversiones de mejora de la gestión de la Fundació Portolà

23.127 €

RESULTADOS ECONÓMICOS

Balance de situación

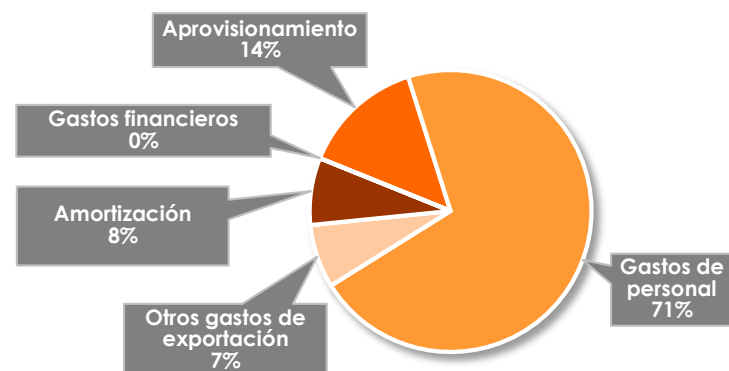
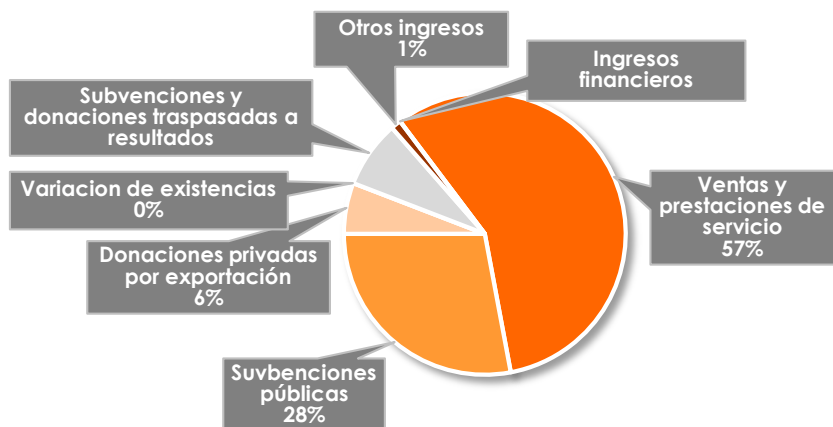


Activo	
Activo no corriente	2.602.605 €
* Inmovilizado intangible	906.092 €
* Inmovilizado material	1.696.513 €
* Inversiones financieras a largo plazo	
Activo corriente	1.297.257 €
* Existencias	99.403 €
* Deudores	842.055 €
* Periodificación a corto plazo	5.304 €
* Inversiones financieras a largo plazo	90.025 €
* Tesorería	260.471 €
Total Activo	3.899.862 €

Pasivo	
Patrimonio neto	3.447.021 €
* Fondo dotacional	6.010 €
* Excedentes ejercicios anteriores	781.656 €
* Resultados del ejercicio	1.212 €
* Subvenciones y donaciones	2.658.143 €
Pasivo no corriente	- €
* Deudas a largo plazo	
Pasivo corriente	452.841 €
* Deudas a corto plazo	7.902 €
* Proveedores y acreedores diversos	444.939 €
* Remuneraciones pendiente de pago	
* Deudas con las administraciones públicas	
Total patrimonio neto y pasivo	3.899.862 €

RESULTADOS ECONÓMICOS

Cuenta de resultados



INGRESOS	
Ventas y prestaciones de servicio	1.426.345,76 €
Subvenciones públicas	695.345,56 €
Donaciones privadas por explotación	145.923,42 €
Variación de existencias	
Subvenciones y donaciones traspasadas a resultados	191.521,65 €
Otros ingresos	29.104,03 €
Ingresos financieros	12,62 €
Total ingresos	2.488.253,04 €

GASTOS	
Aprovisionamiento	348.641,75 €
Gastos de personal	1.765.671,95 €
Otros gastos de explotación	181.029,09 €
Amortización	191.521,65 €
Gastos financieros	176,80 €
Total gastos	2.487.041,24 €

Resultado del ejercicio 1.211,80 €

DESTACADOS 2018

Desarrollo del proyecto ONCE, donde han participado 10 PDI y con 6 personas contratadas

ISO
Primera certificación 9001:2015

ERP
Implementación prácticamente al completo del ERP

En pleno funcionamiento del edificio de logística

Implementación de un almacén de Servicios Internos profesional



RETOS PARA 2019



AUMENTAR EL PERSONAL
BENEFICIARIO DE LA
ENTIDAD

SEGUIR CONSIGUIENDO
MÁS TRABAJO PARA
NUESTRO COLECTIVO

IMPLANTAR LA
NORMATIVA ISO EN EL
ÁREA DE SERVICIOS
INTERNOS

DISEÑAR UNA PROPUESTA
DE ENVEJECIMIENTO POR
PDI

RENOVACIÓN DE LA
FLOTA DE VEHÍCULOS A
HÍBRIDOS O ELÉCTRICOS

TESTIMONIOS



"H10 Hotels es una empresa comprometida con la Responsabilidad Social Corporativa, por ello desde hace unos años trabajamos con la Fundación Portolà y siempre ha sido una colaboración muy satisfactoria."

Gemma Espelt - Marketing Manager de H10 Hotels



"La principal razón para seguir trabajando con la Fundación Portolà es su alta calidad de producto y alto nivel de flexibilidad en el servicio. La contribución social supone un beneficio mutuo sin duda."

Jordi Sala - Director de RRHH del Hotel Arts Barcelona



HOTEL ARTS BARCELONA



"Ha sido un placer contar con la Fundación Portolà. Hemos impresionado a los huéspedes con un producto maravilloso hecho con mucho cariño. Desde el primer contacto hasta la llegada del producto el trato ha sido fácil y flexible. Esta colaboración ha sido un beneficio para las dos partes y una experiencia única para los huéspedes."

Susana Marin - General Manager de Casa Camper



"Desde Grupo AC Marca colaboramos desde hace tiempo con la Fundación Portolà como parte de nuestra estrategia de negocio y responsabilidad social. Colaboramos de forma eficiente y flexible en diferentes procesos de nuestras empresas y nos permite ayudar en la integración social de su equipo."

Ana Carrasco - Directora de compras y Demand Planning de Grupo AC Marca

Grupo AC MARCA



"La excelente aportación de la Fundación Portolà como partner en el área de servicios generales de nuestra empresa siempre ha sido una garantía de fiabilidad, flexibilidad y de firme compromiso con la integración social."

Albert Brulles - Director Financiero y Servicios Generales de Biokit



"Nos sentimos muy orgullosos y satisfechos de trabajar con la Fundación Portolà, ayudando a garantizar la igualdad de oportunidades laborales para las personas con discapacidad intelectual. Nuestra experiencia es muy positiva."

Cristina Sánchez - Directora de RRHH de MC Prevención

