

**“ELS ÚNICS LÍMITS
QUE EXISTEIXEN
SON ELS QUE
NOSALTRES
MATEIXOS ENS
IMPOSEM”**

Nick Vujicic



MEMÒRIA 2018

93 652 62 20

fundacion@gportola.com

www.gportola.com



CARTA DE LA DIRECCIÓ



Aquest any, vull que el meu missatge tingui un significat especial. Enguany celebrem el nostre 30è aniversari a la Fundació Portolà. Ho fem amb la determinació que el projecte contribueixi a millorar les condicions personals i laborals de les persones amb discapacitat intel·lectual. Amb la satisfacció de veure com allò que va començar amb una furgoneta i un petit equip de jardineria s'ha convertit en una estructura professional, proporcionant serveis de jardineria, neteja i manipulats. També comprovant la qualitat dels productes del nostre taller de confecció.

Aquest és el moment per destacar i agrair l'esforç, la il·lusió i el compromís de tot el personal de suport i voluntaris, la complicitat de clients i col·laboradors i, de manera destacada, a totes les persones que han demostrat la seva capacitat laboral i humana.

En nom meu i del Patronat, agraiem la vostra col·laboració i us convidem a continuar acompanyant-nos en aquest apassionant projecte.

Gràcies.

Teresa Giralt Yglesias

Fundadora i Presidenta de la Fundació Portolà



A continuació us presento la memòria d'activitats 2018 de la Fundació Portolà. Durant els nostres 30 anys d'existència, hem treballat amb l'objectiu clar d'atendre i reivindicar les necessitats de les persones amb discapacitat intel·lectual.

La nostra missió de proveir un lloc de feina a canvi d'una remuneració digna és més vigent que mai. Els canvis econòmics i socials no poden deixar enrere els col·lectius més desfavorits de la societat. Per aquest motiu, convidem a les empreses a contractar productes i serveis d'entitats socials i a les administracions públiques a dotar els recursos necessaris per assegurar la continuïtat dels projectes d'iniciativa social. Els primers descobrireu un proveïdor fiable, els segons el complement perfecte a les polítiques socials.

Seguirem treballant per millorar i posar en valor les capacitats de les persones amb discapacitat intel·lectual.

Gràcies per formar part d'aquest meravellós repte: la creació d'una societat més justa per a tots.

María José Alepuz Pou

Directora de la Fundació Portolà

SUMARI

La Fundació Portolà _____ 4

- Qui som?
- Equip

Estratègia corporativa _____ 6

- Missió
- Visió
- Valors
- Objectius

Trajectòria _____ 8

Activitats d'aquest any _____ 9

Resultats _____ 15

- Socials
- Econòmics

Destacats 2018 _____ 20

Reptes pel 2019 _____ 21

Testimonis _____ 22



La **Fundació Portolà** és un **Centre Especial de Treball** que va néixer per a facilitar la integració social i laboral de persones amb discapacitat intel·lectual.

Amb un equip de més de 120 persones i 30 anys d'experiència en el sector, oferim serveis i productes per a que una empresa pugui complir la **LGD – Llei General de la Discapacitat** (antiga LISMI) i ajudem a millorar les seves actuacions de **Responsabilitat Social Corporativa**.

Som economia social.

www.gportola.com

93 652 62 20

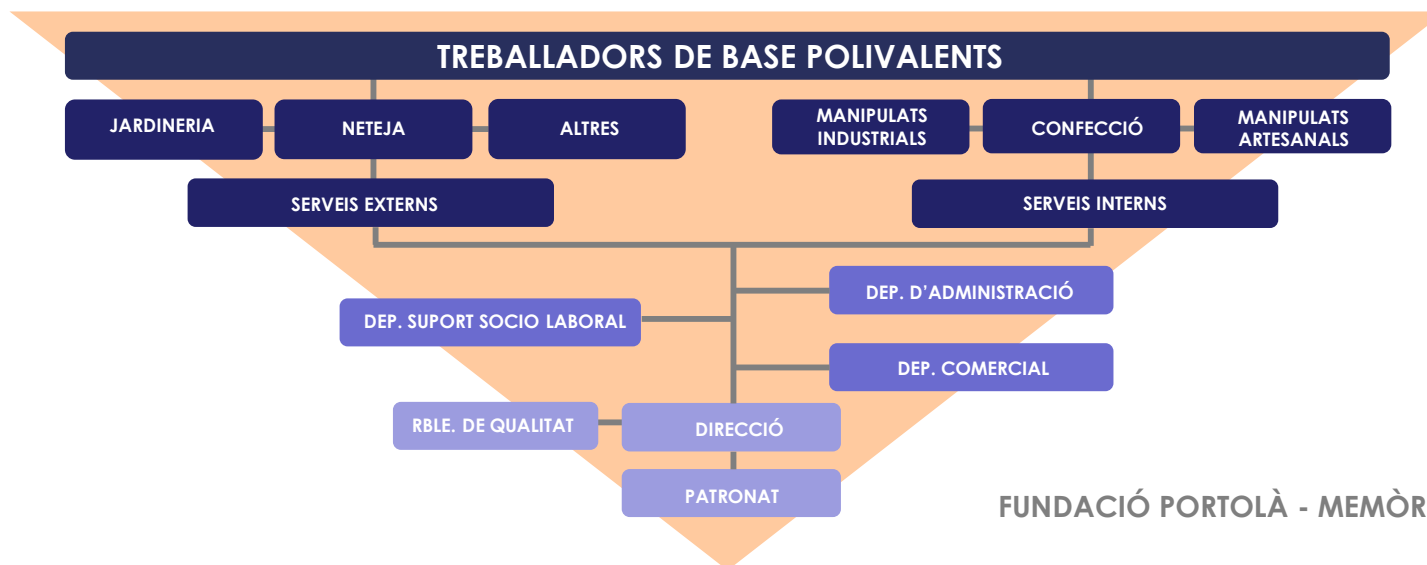
PATRONAT

La Fundació Portolà es regeix per un Patronat que té com a funció vetllar pel compliment de la missió i objectius establerts a l'entitat.

El nostre patronat consta de 12 membres:

- **Presidenta** - Sra. María Teresa Giralte Yglesias
- **Vicepresident** - Sr. Pepe Rubiralta Giralte
- **Tresorer** - Sr. Jordi Rubiralta Giralte
- **Secretari** - Sr. Xavier Rubiralta Giralte
- **Vicesecretaria** - Sra. María José Alepuz Pou
- **Vocal** - Sr. Marc Rubiralta Giralte
- **Vocal** - Sr. Miquel Roca Junyent
- **Vocal** - Sra. Mercedes Giralte Lopez de Sagrado
- **Vocal** - Sr. German Catejon Fernández
- **Vocal** - Sr. Enric Crous Millet
- **Vocal** - Sra. M. Nieves Roses Batlló
- **President d'honor** - Sr. Valentín Fuster
- **Patró fundador** – Josep Maria Rubiralta Vilaseca

ORGANIGRAMA



ESTRATÈGIA CORPORATIVA

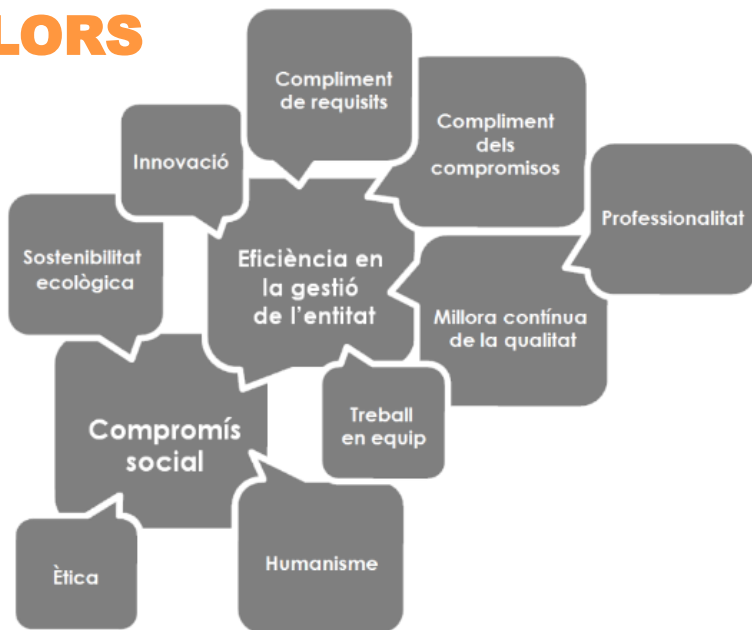
MISSIÓ

Aconseguir la integració social i laboral de persones amb discapacitat intel·lectual (PDI).

VISIÓ

Volem ser una entitat de referència en la integració laboral de persones amb discapacitat intel·lectual.

VALORS



OBJECTIUS

1 Crear llocs de treball dignes i remunerats per a persones amb discapacitat intel·lectual.

2 Millorar la formació laboral de persones amb discapacitat intel·lectual.

3 Donar suport social a persones amb discapacitat i a les seves famílies.

TRAJECTÒRIA



1992-1994

Creixement de la Fundació.

La Fundació va creixent de manera important, augmentant la seva plantilla fins a 21 treballadors.



1999

Neix la Nau de Portolà.

Un àrea dedicada al disseny i producció d'articles artesanals fets per persones amb discapacitat intel·lectual amb una major habilitat artística.

1989



Inici d'activitats amb la creació del Centre de Jardineria Portolà.

Situat a Sant Just Desvern, oferia serveis de manteniment de jardins i venda de plantes, amb una plantilla inicial de 5 persones amb discapacitat intel·lectual.

1995



Creació del Taller Portolà.

Es van ser ampliant les àrees productives del CET amb la creació del Taller de Portolà, per a la realització de treballs de manipulació industrial i confecció tèxtil (a Sant Feliu de Llobregat).

2018



Actualment,

Portolà engloba les àrees de **Serveis Externs** (neteja, jardineria i d'altres) i **Serveis Interns** (confecció i treballs de manipulació industrial i artesanal). Fins ara han treballat 173 persones.

ACTIVITATS D'AQUEST ANY

ÀMBIT SOCIAL

La Unitat de Suport a l'Activitat Professional (USAP) dóna suport social i laboral a persones amb discapacitat Intel·lectual i atenció i seguiment a les seves famílies, tutors, professionals externs, etc.

- ✓ Pla Atenció Individual del PDI.
- ✓ Formació externa i interna.
- ✓ Gestió i tràmits.
- ✓ Coordinació amb entitats externes.
- ✓ Informació sobre recursos: suport a la llar, pisos tutelats, assistents judicials, etc.
- ✓ Informes socials i psicològics: incapacitacions judicials, revisions de grau, etc.
- ✓ Suport psicològic a PDI i famílies.

ENGUANY S'HA DONAT SUPORT A 107 PDI



ACTIVITATS D'AQUEST ANY

ÀMBIT DE GESTIÓ – Activitat productiva



JARDINERIA



NETEJA



ESDEVENIMENTS



DETALLS



MANTENIMENT



MANIPULATS



CONFECCIÓ

Clients destacats del 2018



MARINA PORT VELL
BARCELONA



NH
HOTELS

Fairmont
HOTELS & RESORTS

Hilton
HOTELS & RESORTS

BJC



ESADE CREAPOLIS



natura



3

TEIXITS TORNÉ

CEMENTOS
MOLINS

randstad fundación

BOLSETA
LA BOLSA DA VIDA

Agbar

FUNDACIÓN ADECCO

FLUIDRA

Biokit
A Werfen Company

Leventon
A WerfenLife Company

nous cims

FGC
Ferrocarriis

CaixaBank

P&G
Procter & Gamble

ACTIVITATS D'AQUEST ANY

ÀMBIT DE GESTIÓ – Comunicació - on line

WEB PORTOLÀ NOVA

Amb actualització de continguts, i adreçada al servei de les empreses i a les persones



FACEBOOK

255 likes

+52 vs. 2017

Clients i públic final fa ressò dels nostres productes i tasca social a les xarxes

TWITTER

260 followers

+9 vs. 2017

INSTAGRAM

233 followers

+103 vs. 2017

YOUTUBE

18 subscriptors

+4 vs. 2017



LINKEDIN

145 seguidors

+14 vs. 2017

ÀMBIT DE GESTIÓ – Comunicació - presència en mitjans

Sant Jordi

El festival de Música, per Sant Jordi, l'Antiga Fàbrica Estrella Damm ha fet ressò de la nostra participació a l'esdeveniment.

Ens han mencionat en:

europa press

LA VANGUARDIA

EL PUNT AVUI+

el Periódico

ara.cat

MUNDO DEPORTIVO



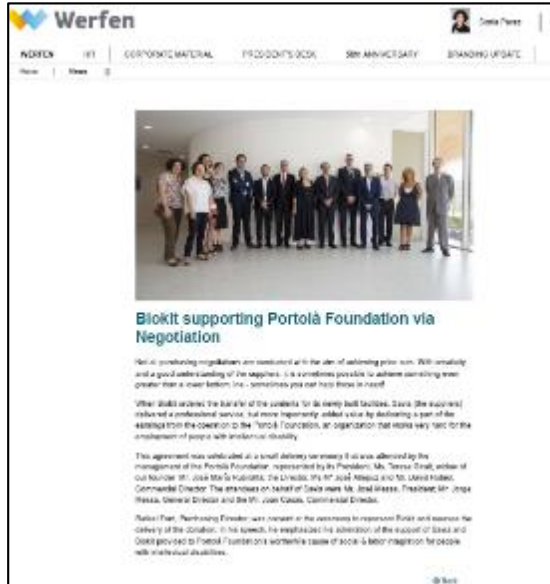
La **web de la Generalitat de Catalunya** parla de nosaltres gràcies a la manipulació de les roses contra l'oblit dels **Amics de la Gent Gran**



Els nostres clients ens fan ressò a les xarxes socials

ÀMBIT DE GESTIÓ – Comunicació - presència en mitjans

Donació Savia i Biokit a la Fundació Portolà



RESULTATS SOCIALS

173

Persones amb discapacitat intel·lectual integrades social i laboralment des de l'inici de la Fundació Portolà.

245

Persones amb discapacitat formades des de l'inici de la Fundació Portolà.

84%

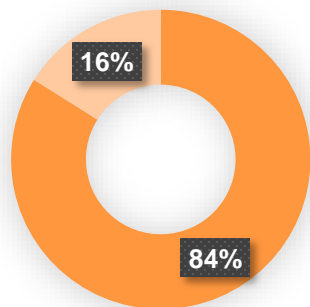
de la plantilla són treballadors amb discapacitat.

14

Noves incorporacions amb discapacitat (intel·lectual, mental o física) durant el 2018.

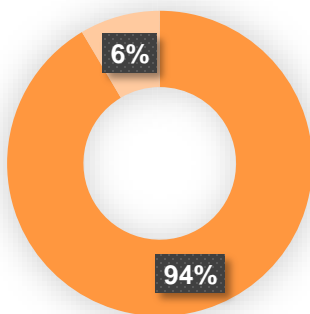
RESULTATS SOCIALS

PLANTILLA



- Persones amb discapacitat
- Persones sense discapacitat

Total personal a 31/12/2018: 121 persones



- Discapacitat intel·lectual o salut mental
- Discapacitat física

Total personal amb discapacitat a 31/12/2018: 102 persones



RESULTATS ECONÒMICS

Facturació total

1.426.346 €

Equips adquirits

Escombradora, prestatgeries, un vehicle, entre d'altres

40.338 €

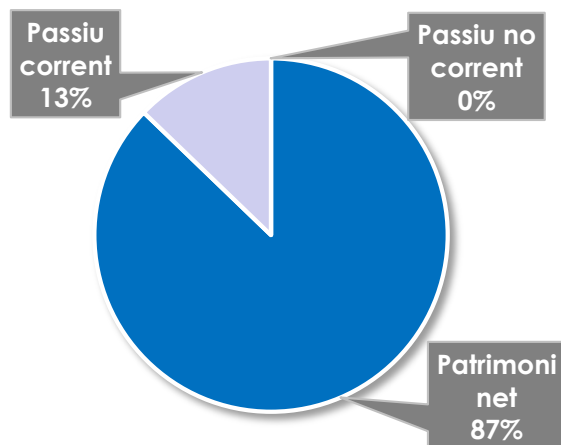
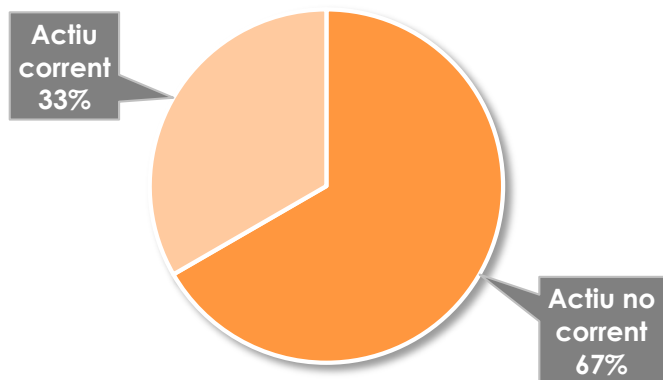
RECURSOS MATERIALS

Rehabilitació de la planta 2 de l'Edifici de Logística.
Inversions de millora de la gestió de la Fundació Portolà

23.127 €

RESULTATS ECONÒMICS

Balanç de situació

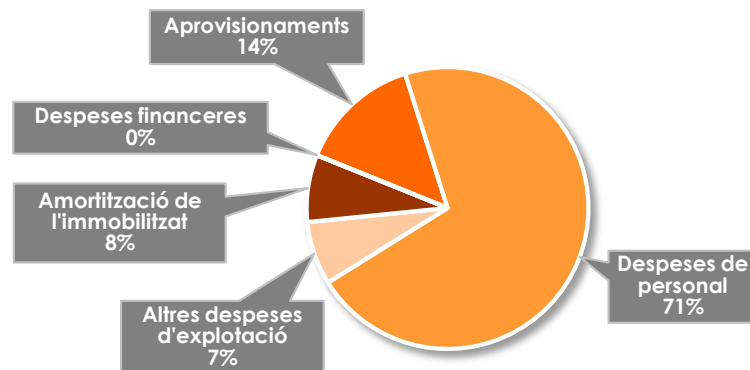
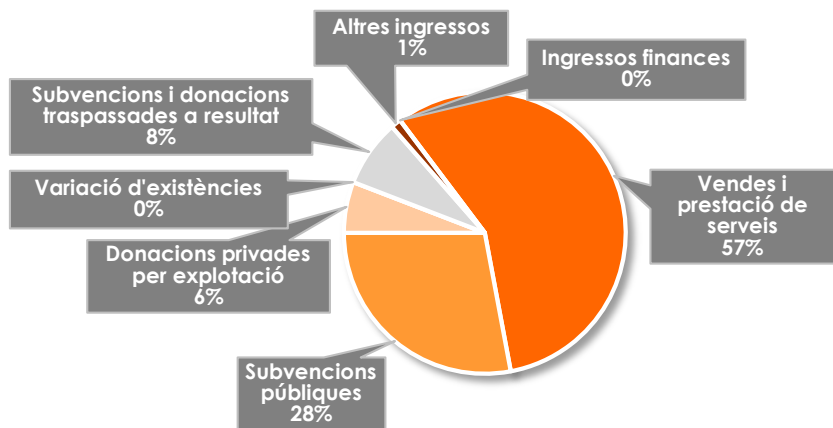


Actiu	
Actiu no corrent	2.602.605 €
* Immobilitzat intangible	906.092 €
* Immobilitzat material	1.696.513 €
* Inversions financeres a llarg termini	
Actiu corrent	1.297.257 €
* Existències	99.403 €
* Deutors	842.055 €
* Periodificació a curt termini	5.304 €
* Inversions financeres a curt termini	90.025 €
* Tresoreria	260.471 €
Total Actiu	3.899.862 €

Passiu	
Patrimoni net	3.447.021 €
* Fons dotacional	6.010 €
* Excedents exercicis anteriors	781.656 €
* Resultat de l'exercici	1.212 €
* Subvencions i donacions	2.658.143 €
Passiu no corrent	- €
* Deutes a llarg termini	
Passiu corrent	452.841 €
* Deutes a curt termini	7.902 €
* Proveïdors i creditors diversos	444.939 €
* Remuneracions pendent de pagament	
* Deutes amb les administracions públiques	
Total patrimoni net i passiu	3.899.862 €

RESULTATS ECONÒMICS

Compte de resultats



INGRESSOS	
Vendes i prestació de serveis	1.426.345,76 €
Subvencions públiques	695.345,56 €
Donacions privades per explotació	145.923,42 €
Variació d'existències	
Subvencions i donacions traspassades a resultat	191.521,65 €
Altres ingressos	29.104,03 €
Ingressos financers	12,62 €
Total ingressos	2.488.253,04 €

DESPESES	
Aprovisionaments	348.641,75 €
Despeses de personal	1.765.671,95 €
Altres despeses d'explotació	181.029,09 €
Amortització de l'immobilitzat	191.521,65 €
Despeses financeres	176,80 €
Total despeses	2.487.041,24 €

Resultat de l'exercici 1.211,80 €

DESTACATS 2018

Desenvolupament del projecte ONCE, on hi han participat 10 PDI i amb 6 persones contractades

ISO

Primera certificació 9001:2015

ERP

Implementació pràcticament al complet de l'ERP

En ple funcionament de l'edifici de logística

Implementació d'un magatzem de Serveis Interns més professional



REPTES PEL 2019



**AUGMENTAR EL
PERSONAL BENEFICIARI
DE L'ENTITAT**

**SEGUIR ACONSEGUINT
MÉS FEINA PER AL
NOSTRE COL·LECTIU**

**IMPLANTAR LA
NORMATIVA ISO A
L'ÀREA DE SERVEIS
INTERNS**

**DISSENYAR UNA
PROPOSTA
D'ENVELLIMENT PER PDI**

**RENOVACIÓ DE LA
FLOTA DE VEHICLES A
HÍBRIDS O ELÈCTRICS**

TESTIMONIS



"H10 Hotels és una empresa compromesa amb la Responsabilitat Social Corporativa, per això des de fa uns anys treballem amb la Fundació Portolà i sempre ha estat una col·laboració molt satisfactòria."

Gemma Espelt - Màrqueting Manager d'H10 Hotels



"La principal raó per seguir treballant amb la Fundació Portolà és la seva alta qualitat de producte i l'alt nivell de flexibilitat en el servei. La contribució social suposa un benefici mutu sens dubte."

Jordi Sala - Director de RRHH de l'Hotel Arts Barcelona



HOTEL ARTS BARCELONA



"Ha estat un plaer comptar amb la Fundació Portolà. Hem impressionat als hostes amb un producte meravellós fet amb molt afecte. Des del primer contacte fins a l'arribada del producte el tracte ha estat fàcil i flexible. Aquesta col·laboració ha estat un benefici per a les dues parts i una experiència única per als hostes."

Susana Marín - General Manager de Casa Camper



"Des de Grup AC Marca col·laborem des de fa temps amb la Fundació Portolà com a part de la nostra estratègia de negoci i responsabilitat social. Col·laborem de forma eficient i flexible en diferents processos de les nostres empreses i ens permet ajudar en la integració social del seu equip."

Ana Carrasco - Directora de compres i Demand Planning de Grup AC Marca



"L'excel·lent aportació de la Fundació Portolà com partner a l'àrea de serveis generals de la nostra empresa sempre ha estat una garantia de fiabilitat, flexibilitat i de ferm compromís amb la integració social."

Albert Brulles - Director Financer i Serveis Generals de Biokit



"Ens sentim molt orgullosos i satisfets de treballar amb la Fundació Portolà, ajudant a garantir la igualtat d'oportunitats laborals per a les persones amb discapacitat intel·lectual. La nostra experiència és molt positiva."

Cristina Sánchez - Directora de RRHH de MC Prevención

